

ООО "БОННЕТ"
г. Москва, Малая Семёновская дом 3 корп. 2
тел: +7-495-962-16-51.

ДИЗАЙН ПРОЕКТ Popbar

по адресу: Москва, ул. Кировоградская, д. 13А
ТРЦ Columbus

2015 г

| Изм. | Лист | № док. | Подпись | Дата |
|------|------|--------|---------|------|
| | | | | |

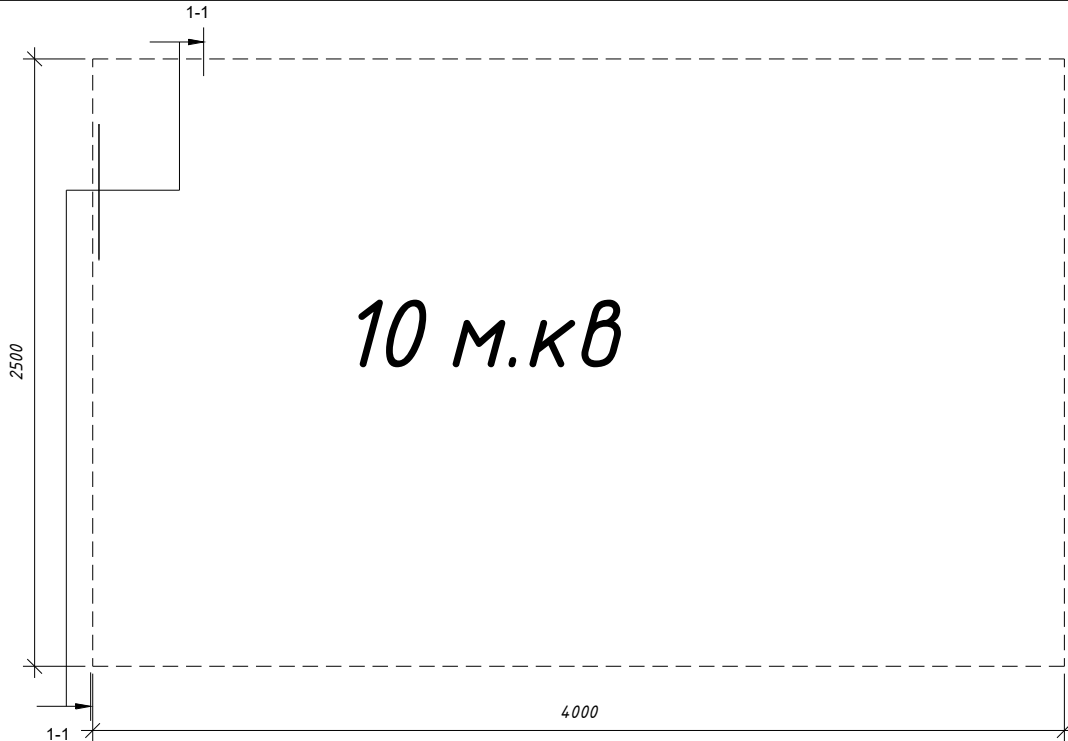
Концепт Popbar
Columbus - Popbar

Лист
1)

Согласовано

Изм. № подл. Подп. и дата Взам. инв. №

10 м.кв



1 - Стена белая, МДФ 16 мм., покраска по RAL 9003 (белый глянец)

2 - Стена чёрная, МДФ 80 мм., искусственный камень LG S302 (чёрный)

3 - Ламели, МДФ 16 мм+пластик Egger (цвет согласовать на стадии технической документации)

4 - Столешница, Искусственный камень LG S302 (чёрный) 12мм, Клей для искусственного камня, ЛДСП Egger белый (подложка для столешницы) 25мм

5 - Цоколь, Пластик HPL алюминий шлифованный

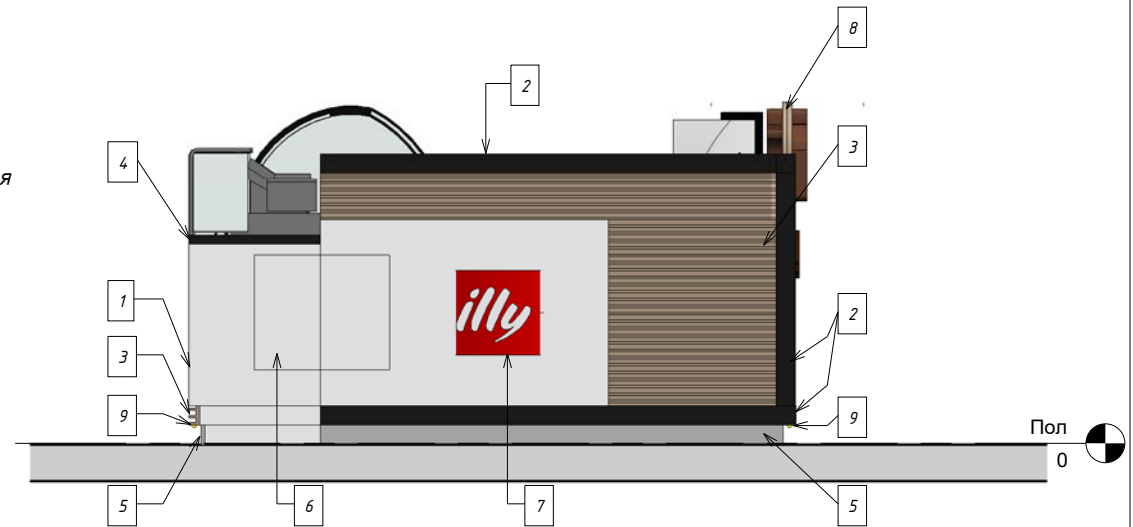
6 - Встроенный в каркас стены монитор LCD (Телевизор LG 24LF450U)

7 - Рекламный короб с подсветкой

8 - Двусторонняя рекламная вывеска (светящиеся буквы с одной стороны)

9 - Подсветка острова (светодиодная лента по периметру цоколя).

РАЗРЕЗ 1-1



Согласовано

Взам. инв. №

Подп. и дата

Инв. № подл.

| | | | | |
|------|------|--------|---------|------|
| Изм. | Лист | № док. | Подпись | Дата |
| | | | | |

Пятно застройки
Columbus - Popbar

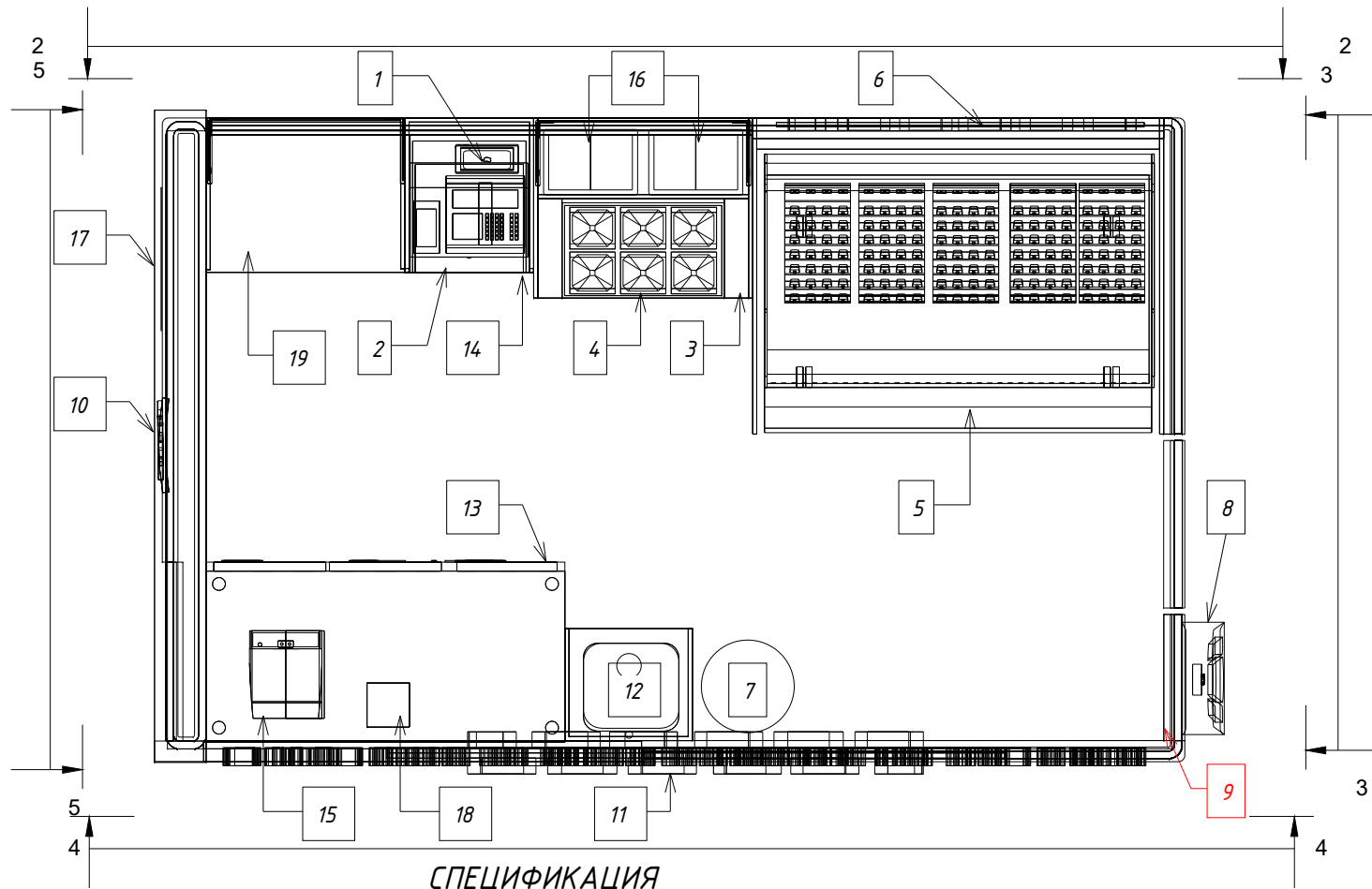
Лист
2)

Согласовано

Взам. инв. №

Подп. и дата

Инв. № подл.



СПЕЦИФИКАЦИЯ

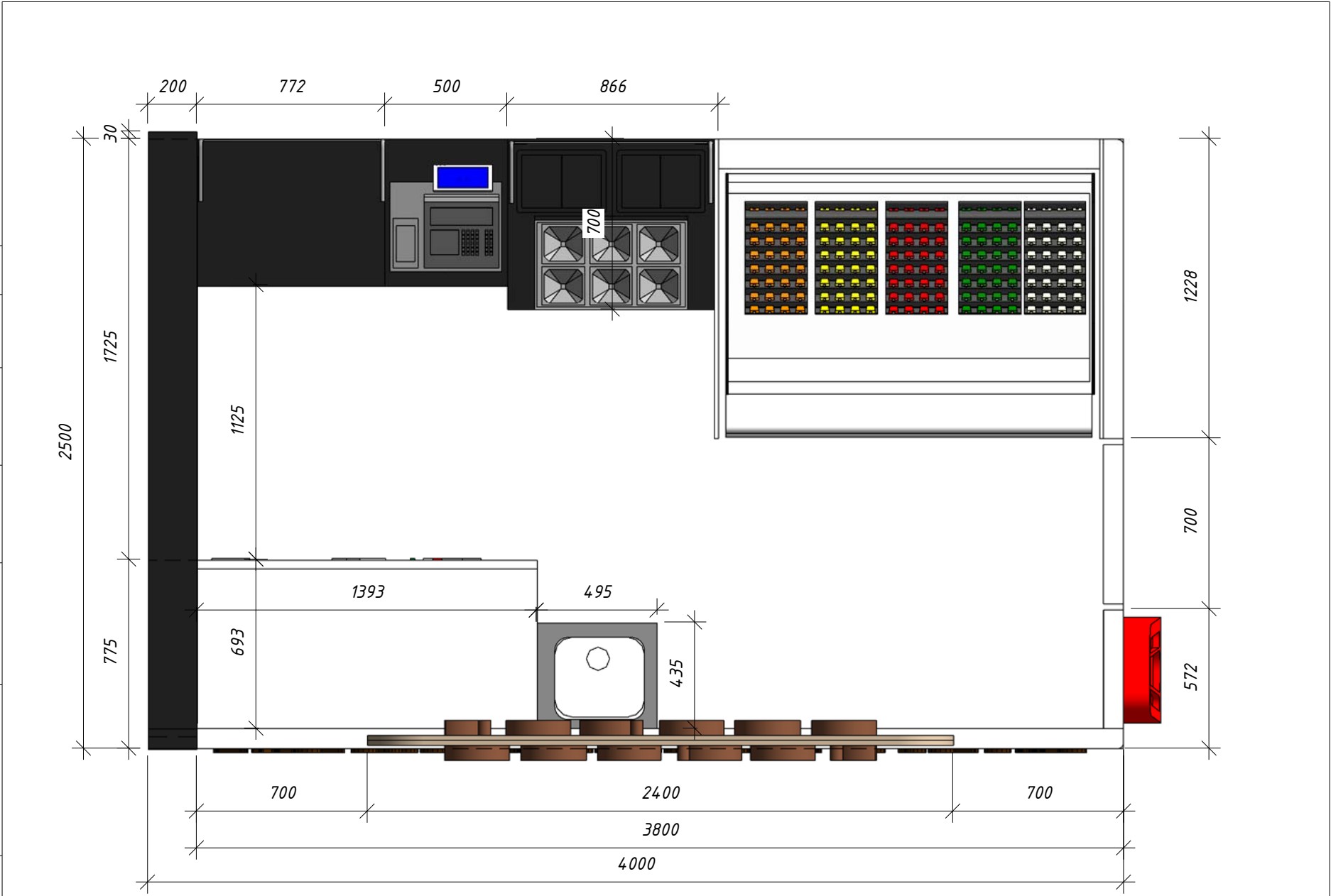
- | | | |
|---|--|--|
| 1 - POS-терминал с принтером | 9 - Электрический щит (???) | 16 - Лотки под сыпучие наполнители |
| 2 - Денежный ящик | 10 - Светящаяся рекламная вывеска illy | 17 - Встроенный в стену телевизор |
| 3 - Сейф | 11 - Двусторонняя рекламная вывеска popbar | 18 - Миксер для молочных коктейлей |
| 4 - Мармит с жидкими топингами | 12 - Мойка с помпой | 19 - Рабочий модуль за стеклянной перегородкой |
| 5 - Морозильная витрина | 13 - Морозильный стол 3х дверный | |
| 6 - Светящаяся вывеска | 14 - Подстольный холодильник | |
| 7 - Мусорный бак | 15 - Кофемашина | |
| 8 - Рекламная конструкция с контражурной подсветкой | | |

| | | | | |
|------|------|--------|---------|------|
| | | | | |
| Изм. | Лист | № док. | Подпись | Дата |

| | | |
|-------------------|--|------|
| Columbus - Popbar | | Лист |
| Расстановка | | 3) |

Согласовано

| | | |
|--------------|--------------|--------------|
| Инд. № подл. | Подп. и дата | Взам. инв. № |
| | | |
| | | |
| | | |



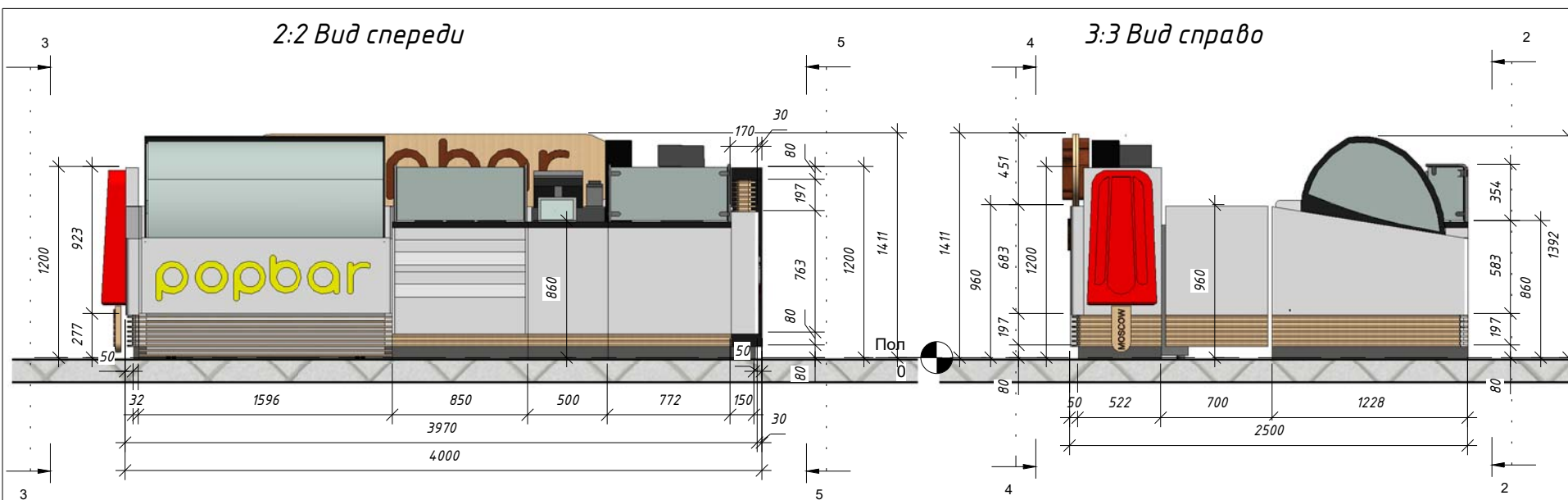
| | | | | |
|------|------|--------|---------|------|
| Изм. | Лист | № док. | Подпись | Дата |
| | | | | |

Обмерочный план
Columbus - Popbar

Лист
4)

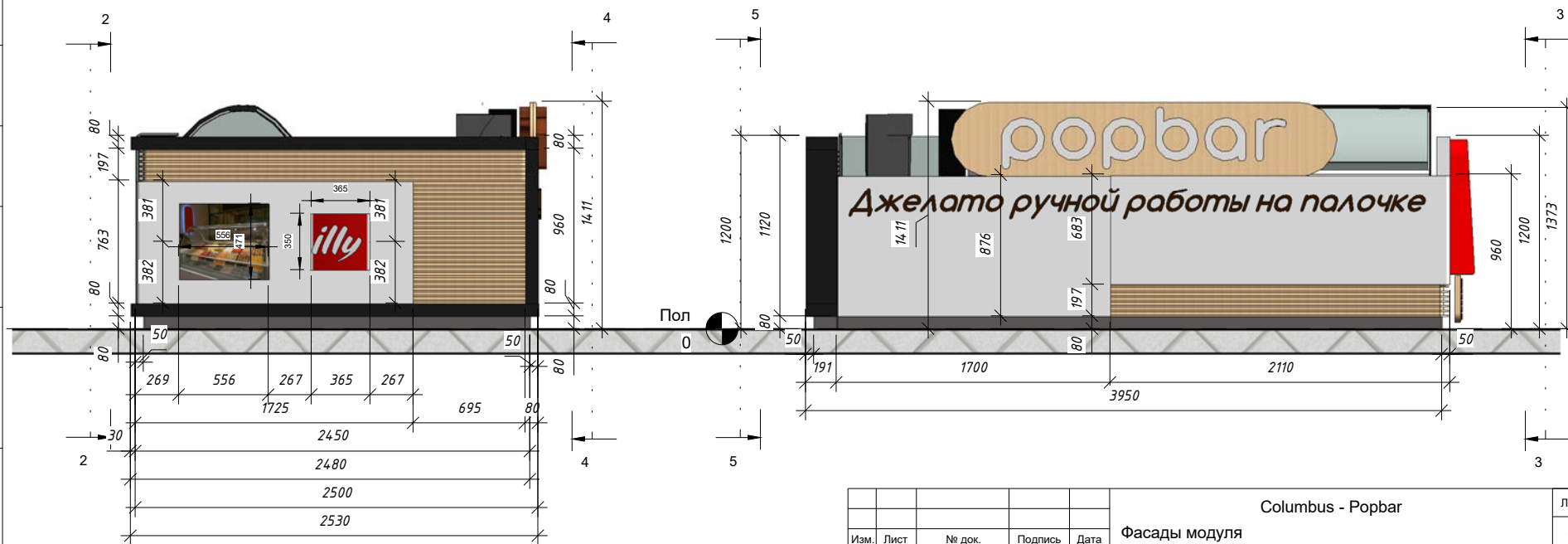
2:2 Вид спереди

3:3 Вид справа



5:5 Вид слева

4:4 Вид сзади



Согласовано

| | | | | |
|------|------|--------|---------|------|
| Изм. | Лист | № док. | Подпись | Дата |
| | | | | |

Columbus - Popbar

Фасады модуля

Лист
5)



Согласовано

| | | |
|--|--|--|
| | | |
| | | |
| | | |

| | | |
|--------------|--------------|--------------|
| Изм. № подл. | Подп. и дата | Взам. инв. № |
| | | |

| | | | | |
|------|------|--------|---------|------|
| Изм. | Лист | № док. | Подпись | Дата |
| | | | | |

| | | | | | |
|----------|--|--|--|-------------------|------|
| 3D Вид 1 | | | | Columbus - Popbar | Лист |
| | | | | | 6 |



| | | | |
|--------------|--------------|--------------|--|
| Согласовано | | | |
| | | | |
| Изм. № подл. | Подп. и дата | Взам. инв. № | |
| | | | |

| | | | | |
|------|------|--------|---------|------|
| Изм. | Лист | № док. | Подпись | Дата |
| | | | | |

| | | |
|----------|-------------------|------|
| 3D Вид 2 | Columbus - Popbar | Лист |
| | | 7 |